



Benvolguts amics.

Agraïm el vostre interès per assistir a la segona concentració que organitza el Clàssic Club Montmeló. Volem que tothom quedi satisfet de la nostra feina i els participants tingueu ganes de tornar l'any vinent. Per això us demanem que un cop finalitzada la Trobada ens feu saber via mail o via xarxes socials la vostra opinió de com us ho heu passat i tots aquells punts que considereu millorables.

Amb aquesta jornada volem tornar a recordar al nostre amic Josep Montserrat Soldevila, apassionat dels clàssics i ideòleg d'aquesta trobada. I malauradament també rendirem homenatge a un altre company i soci del club que també ens ha deixat fa tan sols un parell de mesos, l'Enrique Sánchez.

Va per vosaltres amics.

Creiem necessari fer-vos conèixer unes quantes indicacions que caldria respectar i tenir en compte per al bon desenvolupament de la jornada i evitar qualsevol tipus d'incident i malentès:

ORGANITZACIÓ

1-Si a darrera hora decidiu no assistir a la trobada feu-nos-ho saber encara que quedin pocs dies. Contacteu telefònicament o per mail.

2- Demanem puntualitat per entrar al punt de concentració.

3- L'aparcament dels cotxes al parc tancat quedarà únicament indicada pels membres de la organització.

4- Queda prohibit l'ús d'equips de música amb un volum desmesurat. La música la posem nosaltres, i el so dels motors vosaltres.

5- L'aparcament al parc tancat quedarà encarat cap a la sortida al Circuit per un accés diferent a la de la entrada.

7- El preu per participar és de 10€ cotxe i conductor i 5€ cada acompanyant. Part d'aquesta quota destina la despesa a l'accés al Circuit i no tant en pagar o no l'esmorzar com molts de vosaltres demanàveu (lògicament) poder deixar de pagar.

8-

-Vehicles admesos en qualitat de Clàssics: tots els vehicles amb més de vint i cinc anys, ben cuidats i en bon estat de manteniment.

-Vehicles admesos en qualitat de Mítics: la organització es reserva el dret de distingir vehicles que hagin estat campions de proves esportives internacionals al llarg de la història de l'automobilisme. El cotxe que compleixi aquests requisits haurà de fer-ho coincidint amb la caixa i la motorització dels models considerats mítics. No

s'acceptaran vehicles amb decoracions de cotxes mítics que no compleixin aquests requisits. Tampoc acceptarem adaptacions ni transformacions de carrosseria.

9.L'Organització demana que els vehicles vinguin amb la documentació del vehicle així com la ITV i assegurança.

RECORREGUT I VOLTES AL CIRCUIT

10- Al fer la inscripció per entrar al parc tancat es donarà un pack de productes com a gest de benvinguda i us col·locarem un distintiu quadrat de color per crear els grups per rodar al Circuit. Queda totalment prohibit llevar i intercanviar aquest distintiu entre els participants.

11- També us donarem un full en el qual signeu un acord en el que el Circuit no es fa responsable de qualsevol dany que pugueu patir al cotxe. Cal seguir bé les següents indicacions per evitar que passi res desagradable.

12- El reagrupament al paddock del Circuit es farà aparcant els vehicles en les zones de color del distintiu adjudicat

13- Les voltes al Circuit seran guiades, encapçalant el grup un cotxe del propi Circuit. Queda totalment prohibit l'avançament a aquest cotxe així com els avançaments entre els participants. Tothom ha d'ocupar el seu lloc en la fila evitant accelerades i frenades brusques (els temps i les distàncies a pista es fan molt curts i augmenta el risc de retard en la reacció del conductor).

Dit això:

En aquesta segona edició voldríem remarcar la importància de seguir correctament aquesta norma de seguretat, i per això, tant dins del traçat com durant el recorregut cap al Circuit, responsabilitzarem d'un incident a la persona que el provoqui directament amb el seu vehicle per no seguir el reglament de forma correcta, i també de l'incident que pateixi un tercer que ha hagut de reaccionar degut a les maniobres inadequades d'aquest primer participant que condueix inadequadament. Queda totalment prohibit fer acceleracions i maniobres brusques en tot el recinte on romandran els cotxes concentrats. El vehicle que mantingui una conducta agressiva i que generi qualsevol risc per a la resta del grup provocarà l'entrada immediata del cotxe del Circuit a *Pit Lane* amb el risc de donar per finalitzada la tanda.

14- Prohibit fumar un cop es circuli pel *Pit Lane* i Pista.

15- Si algun vehicle pateix averia cal intentar arrambar el cotxe als accessos de sortida que hi ha al mur de seguretat. Intenteu evitar (si l'averia us ho permet) l'aturada del vehicle passant per les zones de terra/grava.

16- Cap vehicle sense el distintiu de vinil que proporcionarà l'organització podrà entrar al Circuit.

Les voltes guiades al circuit es faran en grups d'entre 30 i 50 cotxes.

17- Durant el temps que resti mentre els altres grups de cotxes roden a pista podreu accedir a la Tribuna VIP i a la terrassa de la Torre de Control.

18- Un cop finalitzades les voltes tornarem a formar la fila però en el sentit contrari al que hem entrat al Circuit. Seguiu en tot moment les indicacions dels organitzadors de la trobada i dels comissaris del Circuit.

19- Un cop finalitzada l'activitat del Circuit es donarà per conclosa la 2ª Trobada de Clàssics de Montmeló. Disposarem d'una breu estona per acomiadaments. Demanem que aquesta no s'allargui massa doncs coincidirà amb el tancament de les instal·lacions del Circuit.

20- Els horaris d'entrada al Circuit poden variar respecte dels previstos inicialment per causes Sobrevingudes al Circuit.

21- ARRIBAR A LA TROBADA. ACCESSOS PER CARRETERA.

Autopista AP-7. Sortida 13 a Granollers. Aquesta sortida enllaça amb la carretera comarcal BV5002 primer i, posteriorment BV5003, que permet entrar al municipi per un dels seus eixos principals.

-Autopista AP-7. Sortida 14 a Parets del Vallès. Direcció Vic comunica amb l'anomenada carretera interpolar per la qual es pot accedir al Circuit de Catalunya i al municipi.

-BV5003. Aquesta via que comunica Granollers amb Montmeló, arriba a la plaça de la Vila, punt neuràlgic de la població.

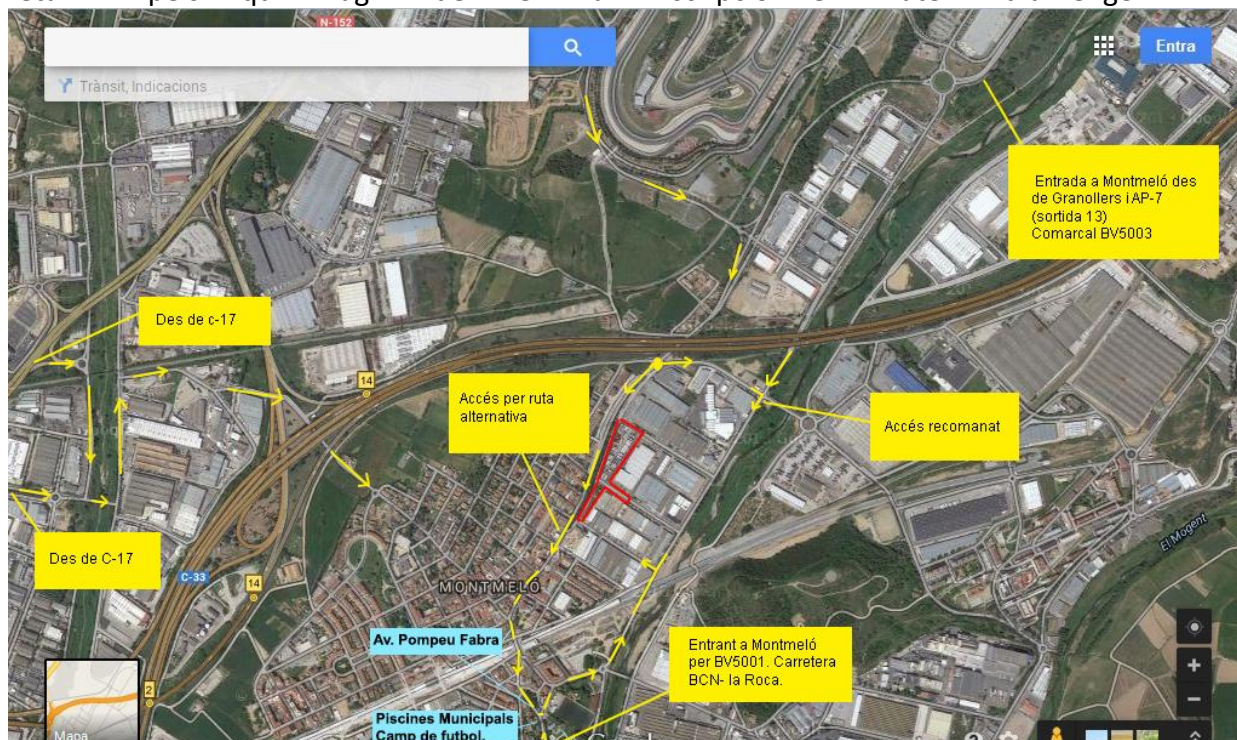
-BV5001. Carretera comarcal que comunica Sant Andreu amb La Roca.

-C-17

- A la sortida de Parets agafem el camí antic que uneix Montmeló i Parets i entrem al municipi per la part nord- oest.
- A la sortida Montmeló-Martorelles-Montornès, arribem a Montmeló per l'avinguda del Besòs.

22- Plànol de l'emplaçament de la Trobada i direccions d'accés a la entrada.

Hi haurà dos accessos d'entrada a la concentració que seran al carrer Font dels Crèixems. Aquests es trobaran diferenciats per als participants amb la preinscripció feta i pels qui hagin de fer la inscripció el mateix diumenge.





PROGRAMA HORARI:

9:00h Entrada al recinte de la Trobada.
Esmorzar i passeig per la zona de parades.

10:30h Musiqueta en viu. Tribut The Beatles

11:30h Entrega de premis als participants i sorteig de productes dels col·laboradors.

12:30h Sortida cap al Circuit de Barcelona pels carrers de Montmeló.

13:15h Inici de les voltes al traçat.

14:30h Fi de la trobada. Comiat.

A la zona de taules on hi podreu esmorzar també hi podreu veure fotografies i vídeos de la trobada de l'any passat.

Per a qualsevol dubte o informació us podreu adreçar als membres de la organització que aniran identificats amb armelles distintives.

Gràcies per la vostra atenció.

Clàssic Club Montmeló.